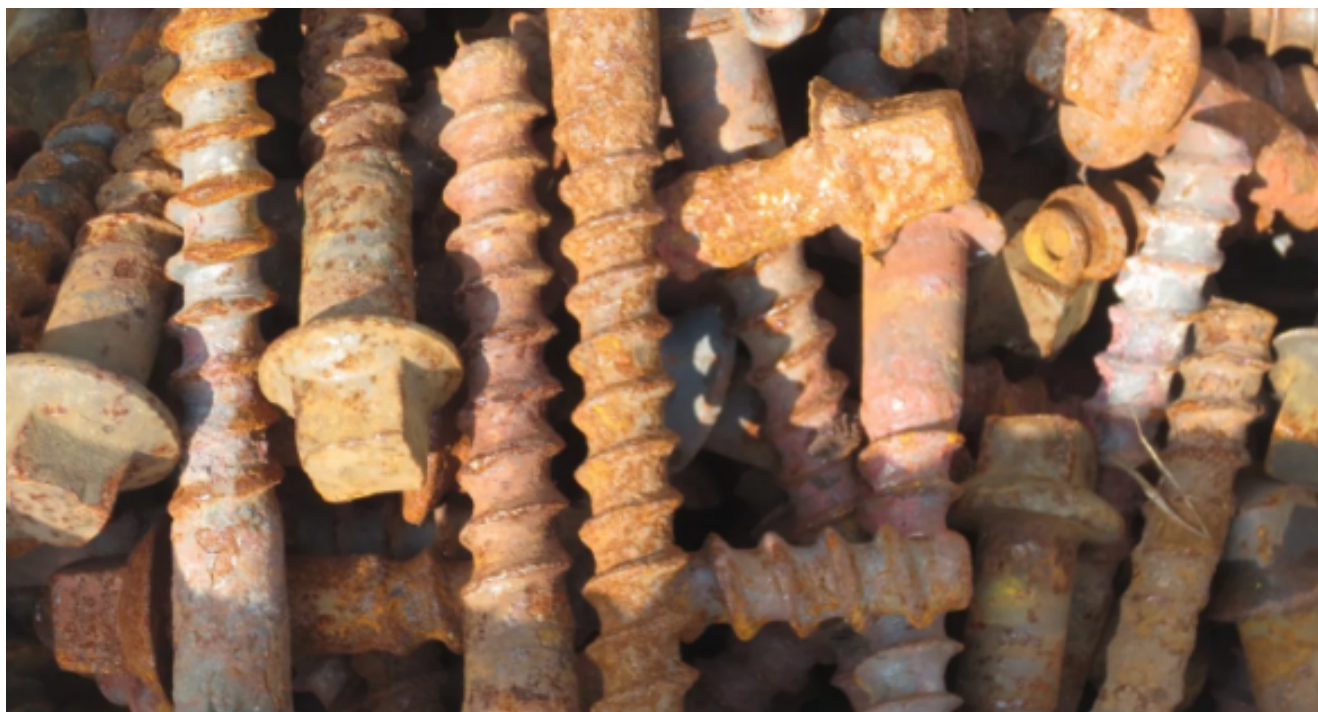


Метизы



Архангельск (8182)63-90-72
Астана (7172)727-132
Астрахань (8512)99-46-04
Барнаул (3852)73-04-60
Белгород (4722)40-23-64
Брянск (4832)59-03-52
Владивосток (423)249-28-31
Волгоград (844)278-03-48
Вологда (8172)26-41-59
Воронеж (473)204-51-73
Екатеринбург (343)384-55-89

Иваново (4932)77-34-06
Ижевск (3412)26-03-58
Иркутск (395)279-98-46
Казань (843)206-01-48
Калининград (4012)72-03-81
Калуга (4842)92-23-67
Кемерово (3842)65-04-62
Киров (8332)68-02-04
Краснодар (861)203-40-90
Красноярск (391)204-63-61
Курск (4712)77-13-04
Липецк (4742)52-20-81

Магнитогорск (3519)55-03-13
Москва (495)268-04-70
Мурманск (8152)59-64-93
Набережные Челны (8552)20-53-41
Нижний Новгород (831)429-08-12
Новокузнецк (3843)20-46-81
Новосибирск (383)227-86-73
Омск (3812)21-46-40
Орел (4862)44-53-42
Оренбург (3532)37-68-04
Пенза (8412)22-31-16

Пермь (342)205-81-47
Ростов-на-Дону (863)308-18-15
Рязань (4912)46-61-64
Самара (846)206-03-16
Санкт-Петербург (812)309-46-40
Саратов (845)249-38-78
Севастополь (8692)22-31-93
Симферополь (3652)67-13-56
Смоленск (4812)29-41-54
Сочи (862)225-72-31
Ставрополь (8652)20-65-13

Сургут (3462)77-98-35
Тверь (4822)63-31-35
Томск (3822)98-41-53
Тула (4872)74-02-29
Тюмень (3452)66-21-18
Ульяновск (8422)24-23-59
Уфа (347)229-48-12
Хабаровск (4212)92-98-04
Челябинск (351)202-03-61
Череповец (8202)49-02-64
Ярославль (4852)69-52-93

Киргизия (996)312-96-26-47 Казахстан (772)734-952-31 Таджикистан (992)427-82-92-69

<http://www.etal-on.nt-rt.ru> || enw@nt-rt.ru

МЕТИЗЫ

МЕТИЗЫ ЖЕЛЕЗНОДОРОЖНЫЕ

№ п/п	Наименование продукции	Нормативный документ
1.	Болты стыковые M27x160, в сборе с гайкой и шайбой	ГОСТ 11530-93
2.	Болты стыковые M24x150, в сборе с гайкой и шайбой	ГОСТ 11530-93
3.	Болты стыковые M22x135, в сборе с гайкой и шайбой	ГОСТ 11530-93
4.	Болты стыковые M22x115, в сборе с гайкой	
5.	Болты стыковые M18x88, в сборе с гайкой	
6.	Болты стыковые M16x72, в сборе с гайкой	
7.	Болты закладные M22x175, в сборе с гайкой, шайбой двухвитковой, шайбой-скобой и втулкой изолирующей	ГОСТ 16017-79
8.	Болты клеммные M22x75, в сборе с гайкой, шайбой двухвитковой и клеммой ПК	ГОСТ 16016-79
9.	Шурупы путевые M24x170	ГОСТ 809-71
10.	Костыли путевые 165x16x16	ГОСТ 5812-82
11.	Костыли путевые 130x14x14	ТУ 14-4-1537-89
12.	Клеммы ПК	ГОСТ 22343-90
13.	Гайки M27	ГОСТ 11532-93
14.	Гайки M24	ГОСТ 11532-93

15.	Гайки М22	ГОСТ 16018-79
16.	Шайбы пружинные М29	ГОСТ 19115-91
17.	Шайбы пружинные М26	ГОСТ 19115-91
18.	Шайбы двухвитковые М25	ГОСТ 21797-76
19.	Противоугол П-65, новый	ТУ 32 ЦП 811-95
20.	Противоугол П-50, новый	ТУ 32 ЦП 811-95

Противоугол П-65

Угон пути-это процесс накопления продольных перемещений в результате многих причин. Угон чрезвычайно опасен и вреден для пути. Он вызывает значительные расстройтва и дополнительные работы по прошивке пути, ускорению износа элементов пути. На путях, подверженных уgonу, 30-40 % всех расходов на содержание и ремонт связано с наличием этого явления. Угон можно уменьшить, поставив путь на щебень или увеличить число шпал. Радикальное средство для борьбы с угонем пути это устройство называемое противоугол передающий силу угона на подкладку.

К достоинствам данного устройства следует отнести одноэлементность, простота конструкции и легкость.

Масса противоугола для рельсов Р65 составляет 1,28 кг, Р50-1,15 кг, Р43-1,01 кг.

Количество противоуголов зависит от грузонапряженности линий, вида балласта и условий движения поездов и может достигать 44 пар.

Архангельск (8182)63-90-72
Астана (7172)727-132
Астрахань (8512)99-46-04
Барнаул (3852)73-04-60
Белгород (4722)40-23-64
Брянск (4832)59-03-52
Владивосток (423)249-28-31
Волгоград (844)278-03-48
Вологда (8172)26-41-59
Воронеж (473)204-51-73
Екатеринбург (343)384-55-89

Иваново (4932)77-34-06
Ижевск (3412)26-03-58
Иркутск (395)279-98-46
Казань (843)206-01-48
Калининград (4012)72-03-81
Калуга (4842)92-23-67
Кемерово (3842)65-04-62
Киров (8332)68-02-04
Краснодар (861)203-40-90
Красноярск (391)204-63-61
Курск (4712)77-13-04
Липецк (4742)52-20-81

Магнитогорск (3519)55-03-13
Москва (495)268-04-70
Мурманск (8152)59-64-93
Набережные Челны (8552)20-53-41
Нижний Новгород (831)429-08-12
Новокузнецк (3843)20-46-81
Новосибирск (383)227-86-73
Омск (3812)21-46-40
Орел (4862)44-53-42
Оренбург (3532)37-68-04
Пенза (8412)22-31-16

Пермь (342)205-81-47
Ростов-на-Дону (863)308-18-15
Рязань (4912)46-61-64
Самара (846)206-03-16
Санкт-Петербург (812)309-46-40
Саратов (845)249-38-78
Севастополь (8692)22-31-93
Симферополь (3652)67-13-56
Смоленск (4812)29-41-54
Сочи (862)225-72-31
Ставрополь (8652)20-65-13

Сургут (3462)77-98-35
Тверь (4822)63-31-35
Томск (3822)98-41-53
Тула (4872)74-02-29
Тюмень (3452)66-21-18
Ульяновск (8422)24-23-59
Уфа (347)229-48-12
Хабаровск (4212)92-98-04
Челябинск (351)202-03-61
Череповец (8202)49-02-64
Ярославль (4852)69-52-93

Киргизия (996)312-96-26-47 Казakhstan (772)734-952-31 Таджикистан (992)427-82-92-69

<http://www.etal-on.nt-rt.ru> || enw@nt-rt.ru