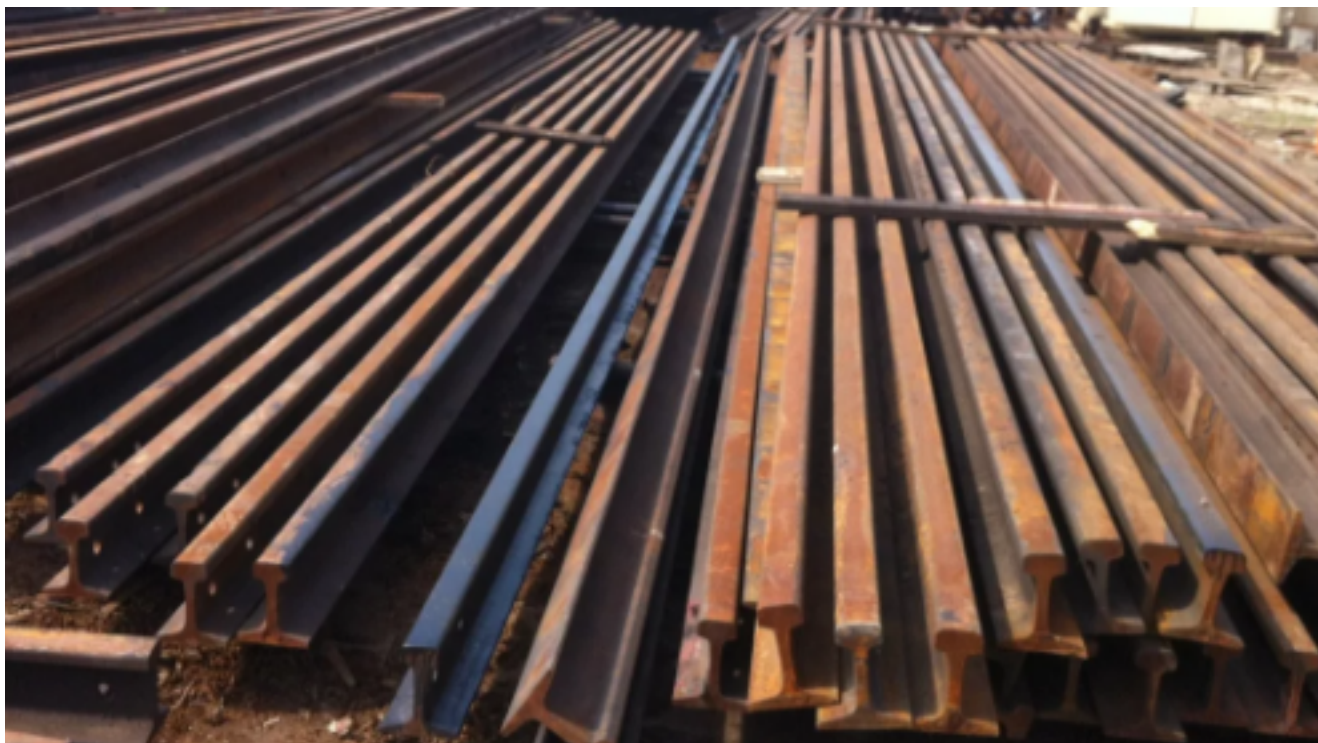


РЕЛЬСЫ Р-18, Р-24



Архангельск (8182)63-90-72
Астана (7172)727-132
Астрахань (8512)99-46-04
Барнаул (3852)73-04-60
Белгород (4722)40-23-64
Брянск (4832)59-03-52
Владивосток (423)249-28-31
Волгоград (844)278-03-48
Вологда (8172)26-41-59
Воронеж (473)204-51-73
Екатеринбург (343)384-55-89

Иваново (4932)77-34-06
Ижевск (3412)26-03-58
Иркутск (395)279-98-46
Казань (843)206-01-48
Калининград (4012)72-03-81
Калуга (4842)92-23-67
Кемерово (3842)65-04-62
Киров (8332)68-02-04
Краснодар (861)203-40-90
Красноярск (391)204-63-61
Курск (4712)77-13-04
Липецк (4742)52-20-81

Магнитогорск (3519)55-03-13
Москва (495)268-04-70
Мурманск (8152)59-64-93
Набережные Челны (8552)20-53-41
Нижний Новгород (831)429-08-12
Новокузнецк (3843)20-46-81
Новосибирск (383)227-86-73
Омск (3812)21-46-40
Орел (4862)44-53-42
Оренбург (3532)37-68-04
Пенза (8412)22-31-16

Пермь (342)205-81-47
Ростов-на-Дону (863)308-18-15
Рязань (4912)46-61-64
Самара (846)206-03-16
Санкт-Петербург (812)309-46-40
Саратов (845)249-38-78
Севастополь (8692)22-31-93
Симферополь (3652)67-13-56
Смоленск (4812)29-41-54
Сочи (862)225-72-31
Ставрополь (8652)20-65-13

Сургут (3462)77-98-35
Тверь (4822)63-31-35
Томск (3822)98-41-53
Тула (4872)74-02-29
Тюмень (3452)66-21-18
Ульяновск (8422)24-23-59
Уфа (347)229-48-12
Хабаровск (4212)92-98-04
Челябинск (351)202-03-61
Череповец (8202)49-02-64
Ярославль (4852)69-52-93

Киргизия (996)312-96-26-47 Каззахстан (772)734-952-31 Таджикистан (992)427-82-92-69

<http://www.etal-on.nt-rt.ru> || enw@nt-rt.ru

РЕЛЬСЫ Р-18, Р-24.

Узкоколейную железную дорогу в народе называют просто «узкоколейка» — так как ширина колеи ее меньше обычной. Такие железные дороги обслуживают в основном промышленные предприятия, лесосеки, шахты, рудники. . Преимуществом узкоколейной железной дороги является цена на материалы верхнего строения пути меньший объем работ при сооружении. К недостаткам низкая грузовая проходимость. Такая дорога необходима для связи между промышленными районами, промышленными предприятиями, складами цехами базами. Оснащается узкоколейная железная дорога рельсами Р-18 и Р-24.

УЗКОКОЛЕЙНЫЕ РЕЛЬСЫ Р24, Р18 L=8 м

№ п/п	Наименование продукции	Нормативный документ	Ед. изм.	Цена, с НДС
1.	Рельсы Р-24, без износа	ДСТУ 3799-98	тн	от 58 500,00
2.	Рельсы Р-18, новые	ДСТУ 3799-98	тн	от 58 500,00
3.	Рельсы Р-24, с хранения	ГОСТ 6368-82	тн	от 42 000,00
4.	Рельсы Р-24, б/у, без износа	ГОСТ 6368-82	тн	от 24 000,00
5.	Рельсы Р-24, б/у, износ 1-2 мм	ГОСТ 6368-82	тн	от 18 000,00
6.	Рельсы Р-18, б/у, без износа	ГОСТ 6368-82	тн	от 26 000,00
7.	Рельсы Р-18, б/у, износ 1-2 мм	ГОСТ 6368-82	тн	от 20 000,00

Рельсы Р-18 1 износ 1-3 мм ГОСТ 6368-82

РЕЛЬСЫ Р 18 1 ГРУППА

Область применения рельсов Р-18 1 группы аналогична всем узкоколейным типам рельсов. Применяются в основном для сообщения внутри предприятия, для крановых путей с малой грузоподъемностью, для перекачивания различных грузов на рельсовых тележках внутри подразделения промышленного предприятия. Так же могут использоваться как альтернатива рельсов Р-11, которые на сегодняшний день являются дефицитом, но при условии, что укладывается новый путь. Совместно использовать рельсы Р-18 и рельсы Р-11 не допускается. Преимущества как и у всех типов рельсов данной категории это — наличие болтовых отверстий и самая интересная цена.

Габаритные размеры, мм			Масса	Масса
Высота (Н)	Ширина (В)	Длина (L)	1 м. кг.	1 шт. кг
90	80	8000	17,91	145

Рельсы Р-24 без износа

Данный тип рельсов называется без износа, имеют возраст не старше трех лет, не имеют никаких внешних и внутренних дефектов и отклонений, соответствуют всем размерам и характеристикам, поставляются вместе с сертификатом, производятся заводами изготовителями. Область применения— узкоколейные железные дороги, шахты, рудники подъездные, внутренние пути предприятия, крановые пути с малой грузовой способностью. Выпускаются различной длины от 3,000 -12,000 мм, как с болтовыми отверстиями так и без. Используют их при в основном укладке новых путей, но за неимением старогодних рельсов могут быть использованы как для ремонта текущего пути, так и для замены. Преимущества этого типа рельсов над старогодними во всем за исключением цены. Основными потребителями являются успешные предприятия, которым цена вопроса не имеет значения.

Рельсы Р-24 износ 1-2 мм ГОСТ 6368-82

На складе нашего предприятия данные виды рельсов имеют незначительный вертикальный износ головки до 2 мм, бокового износа не имеют вообще. Такие рельсы относятся к первой группе, но пользуются хорошим спросом, т.к. в основном используются для ремонта действующего пути. Так же данные рельсы имеют весомые преимущества над новыми такие как: наличие болтовых отверстий, что снижает трудоемкость укладки, а главное цена на них самая низкая среди годных категорий рельсов. К качеству на нашем предприятии особый подход и обратившись к нам Вы гарантированно получите рельсы Р-24 1 группы, с вертикальным износом головки до 2 мм.

Габаритные размеры, мм			Масса	Масса
Высота (Н)	Ширина (В)	Длина (L)	1 м. кг.	1 шт. кг
108	92	8000	24,9	199

Рельсы Р-24 с хранения ГОСТ 6368-82

Данный тип рельсов называется «с хранения», имеют небольшой возраст, и не имеют никаких внешних и внутренних дефектов и отклонений, соответствуют всем размерам и характеристикам, поставляются вместе с сертификатом, производятся заводами изготовителями. Область применения— узкоколейные железные дороги, шахты, рудники подъездные, внутренние пути предприятия, крановые пути с малой грузовой способностью. Выпускаются различной длины от 3,000-12,000 мм, как с болтовыми отверстиями так и без. Используют их при в основном укладке новых путей, но за неимением старогодних рельсов могут быть использованы как для ремонта текущего пути, так и для замены. Преимущества этого типа рельсов над старогодними во всем за исключением цены. Основными потребителями являются промышленные предприятия, которым по техническим условиям подходит данная категория рельсов.

Архангельск (8182)63-90-72
Астана (7172)727-132
Астрахань (8512)99-46-04
Барнаул (3852)73-04-60
Белгород (4722)40-23-64
Брянск (4832)59-03-52
Владивосток (423)249-28-31
Волгоград (844)278-03-48
Вологда (8172)26-41-59
Воронеж (473)204-51-73
Екатеринбург (343)384-55-89

Иваново (4932)77-34-06
Ижевск (3412)26-03-58
Иркутск (395)279-98-46
Казань (843)206-01-48
Калининград (4012)72-03-81
Калуга (4842)92-23-67
Кемерово (3842)65-04-62
Киров (8332)68-02-04
Краснодар (861)203-40-90
Красноярск (391)204-63-61
Курск (4712)77-13-04
Липецк (4742)52-20-81

Магнитогорск (3519)55-03-13
Москва (495)268-04-70
Мурманск (8152)59-64-93
Набережные Челны (8552)20-53-41
Нижний Новгород (831)429-08-12
Новокузнецк (3843)20-46-81
Новосибирск (383)227-86-73
Омск (3812)21-46-40
Орел (4862)44-53-42
Оренбург (3532)37-68-04
Пенза (8412)22-31-16

Пермь (342)205-81-47
Ростов-на-Дону (863)308-18-15
Рязань (4912)46-61-64
Самара (846)206-03-16
Санкт-Петербург (812)309-46-40
Саратов (845)249-38-78
Севастополь (8692)22-31-93
Симферополь (3652)67-13-56
Смоленск (4812)29-41-54
Сочи (862)225-72-31
Ставрополь (8652)20-65-13

Сургут (3462)77-98-35
Тверь (4822)63-31-35
Томск (3822)98-41-53
Тула (4872)74-02-29
Тюмень (3452)66-21-18
Ульяновск (8422)24-23-59
Уфа (347)229-48-12
Хабаровск (4212)92-98-04
Челябинск (351)202-03-61
Череповец (8202)49-02-64
Ярославль (4852)69-52-93

Киргизия (996)312-96-26-47 Казахстан (772)734-952-31 Таджикистан (992)427-82-92-69

<http://www.etal-on.nt-rt.ru> || enw@nt-rt.ru